





Kurzanleitung

Mehrwertsteuerumstellung bei der
Kassensoftware REA Basis/Business



Die kommende Mehrwertsteuer-Umstellung

(Stand 06/2020)

		bis 30.06.20	ab 01.07.20	ab 01.01.21	ab 01.07.21
Handel		19 %	16 %	19 %	19 %
Getränke In- und Außerhaus		19 %	16 %	19 %	19 %
Speisen Inhaus		19 %	5 %	7 %	19 %
Speisen Außerhaus		7 %	5 %	7 %	7 %

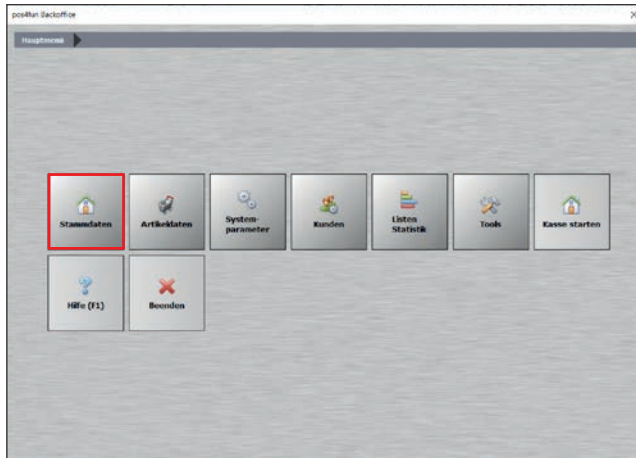
Den aktuellsten Stand finden Sie unter: www.bundesfinanzministerium.de

⚠ Bitte berücksichtigen Sie, dass alle Änderungen der Mehrwertsteuersätze in Ihrem Kassensystem direkt übernommen werden. Führen Sie die Einstellungen daher bitte **nach Arbeitsende am 31. Dezember 2020 oder vor Arbeitsbeginn am 1. Januar 2021** durch.

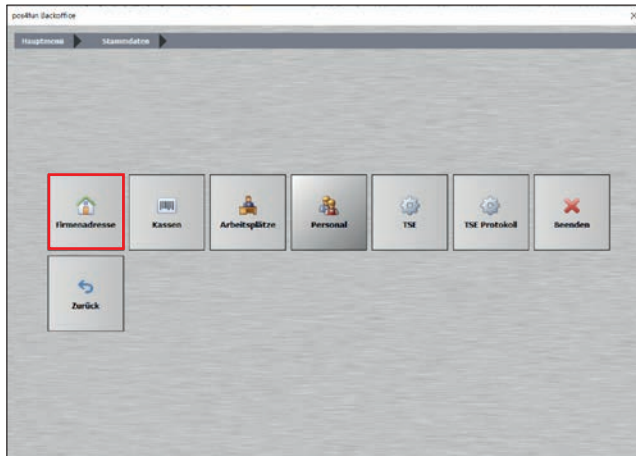
⚠ Besprechen Sie die Umstellung vorab mit Ihrem Steuerberater.

⚠ Am 1. Januar 2021 sollten Sie zwingend vor Verkaufsbeginn eine Prüfung der Steuersätze an Ihrer Kasse vornehmen: Artikel mit vollem Steuersatz müssen mit 19 %, bei reduziertem Steuersatz mit 7 % ausgewiesen sein!

1. Neuen Mehrwertsteuerschlüssel anlegen



Auf Ihrem Desktop finden Sie die Verknüpfung zum Backoffice. Öffnen Sie dieses und gehen Sie auf »Stammdaten«.



Gehen Sie im Untermenü auf »Firmenadresse«.

Firmendaten

Speichern Beenden

Firmenadresse

Einstellungen

Bankverbindung

Mehrwertsteuer

Zusatz MwSt

Sonstiges

Name 1 REA Card GmbH
 Name 2
 Nation Deutschland DE
 Strasse Teichwiesenstraße 1
 Plz 64367
 Ort Mühlthal
 Telefon
 Telefax
 Handy
 Internet
 E-Mail
 Absenderzeile für Fensterzoovert

POSBILL Anschauen

Wählen Sie den Reiter »Mehrwertsteuer« aus.

Firmendaten

Speichern Beenden

Firmenadresse

Einstellungen

Bankverbindung

Mehrwertsteuer

Zusatz MwSt

Sonstiges

Nein Alle Artikelpreise sind als Nettopreise angegeben. Die MwSt wird zum Nettopreis hinzugerechnet.
 Der MwSt-Schlüssel 0 ist immer 0 %. In den Ab-/Fällen können Sie, im Fall einer bevorstehenden Maßß-Änderung, die dann gültigen Prozentsätze eintragen.

MwSt % für Schlüssel	Änderung ab	Neuer % Satz	Optional Name	Kennung oder Konto für die Finanzbuchhaltung
Schlüssel 1 19		0		
Schlüssel 2 7		0		
Schlüssel 3 16		0		
Schlüssel 4 5		0		
Schlüssel 5 0		0		

MwSt Schlüssel für Außer-Haus-Verkauf 0 Außer-Haus-Verkauf Nein

Nein Mit getrennten Rechnungs Nr. für Firmen- und Privatgabe arbeiten.
 Startnummer bei Jahreswechsel für: Rechnung

POSBILL Anschauen

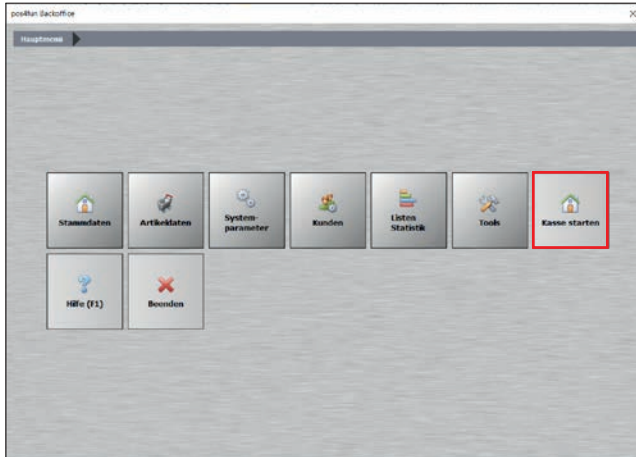
Nach der letzten Mehrwertsteuerumstellung müssten Sie nun vier angelegte Mehrwertsteuerschlüssel vorfinden. Prüfen Sie bitte nochmal, ob sich unter Schlüssel 1 die 19 % befinden und unter Schlüssel 2 die 7 %. Sofern das der Fall ist, müssen Sie nichts weiter tun.

Sollten die Steuersätze nicht hinterlegt sein, tragen Sie diese ein und bestätigen Sie Ihre Eingabe mit »Speichern«.

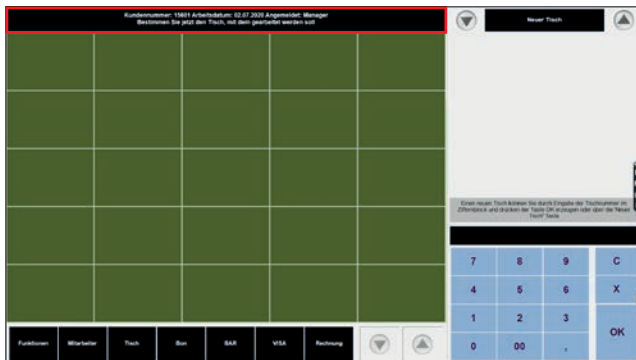
⚠ Bitte prüfen Sie vor der Einstellung die Konfiguration, da in einzelnen Fällen die Steuerschlüssel anders vergeben sein können.

2. Softwarestand prüfen

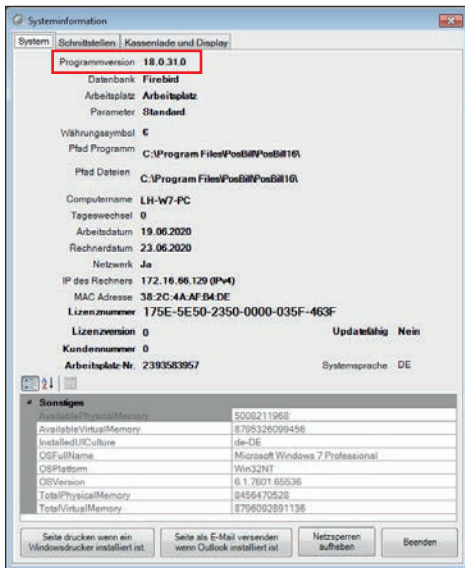
Die Art der Hinterlegung des neuen Mehrwertsteuersatzes an den Artikeln ist von dem Softwarestand Ihrer Kasse abhängig. Um diesen zu prüfen, gehen Sie bitte in die KassenFront.



Klicken Sie auf »Kasse starten«. Geben Sie anschließend Ihr Passwort ein, um auf den Startbildschirm zu kommen.



Klicken Sie oben auf die schwarze Leiste.



Es öffnet sich ein Fenster, in dem Sie ganz oben unter »Programmversion« Ihren aktuellen Softwarestand sehen können.

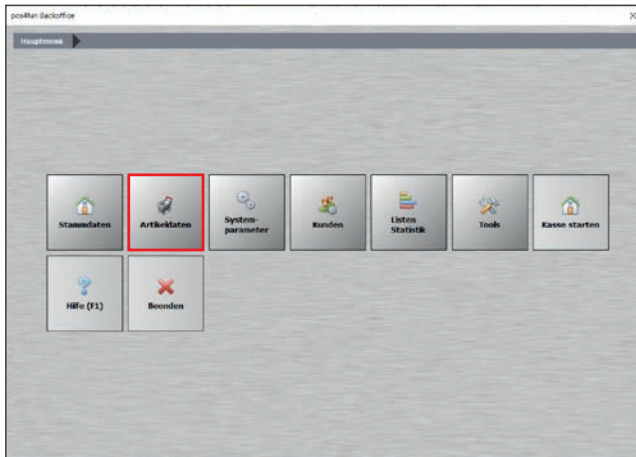
① Softwarestand niedriger als 18.0.29.0: Ändern Sie bitte Ihre Mehrwertsteuer, wie unter Punkt 4 beschrieben.

Ab Softwarestand 18.0.29.0 haben Sie zusätzlich die Möglichkeit, die Mehrwertsteuer pauschal für jede Haupt- und/oder Untergruppe anzupassen.

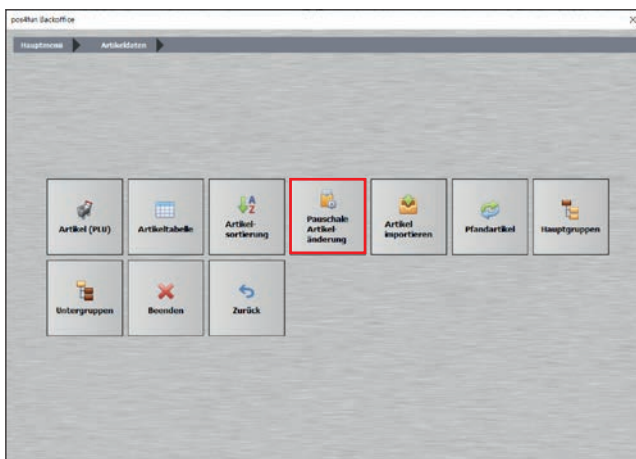
Die Anleitung für die pauschalen Änderungen finden Sie unter Punkt 3. Wie Sie einzelne Artikel bearbeiten finden Sie unter Punkt 4.

3. Mehrwertsteuer pauschal anpassen ab Version 18.0.29.0

Ab dem Softwarestand 18.0.29.0 haben Sie die Möglichkeit, den Mehrwertsteuersatz für komplette Haupt- und Untergruppen anzupassen.



Um die Mehrwertsteuer anzupassen, öffnen Sie das Backoffice und wählen Sie »Artikeldaten« aus.



Daraufhin öffnet sich das Untermenü. Wählen Sie »Pauschale Artikeländerung«.

Maßnahmen Änderungen der Artikeldaten

Achtung! Einmal durchgeführte Änderungen können nicht wieder rückgängig gemacht werden.

<input type="checkbox"/> Ja	Alle Artikel auf Rabattfähig setzen	<input type="checkbox"/> Nein	Alle Artikel auf nicht Rabattfähig setzen
<input type="checkbox"/> Nein	Alle Artikel auf Fixpreis setzen	<input type="checkbox"/> Nein	Bei allen Artikeln den Fixpreis entfernen
<input type="checkbox"/> Nein	Alle Artikel auf Inventurbestand setzen	<input type="checkbox"/> Nein	Für alle Artikel den Inventurbestand entfernen
<input type="checkbox"/> Nein	Alle Artikel auf Anzeige gesperrt setzen	<input type="checkbox"/> Nein	Alle Artikel auf nicht gesperrt setzen
<input type="checkbox"/> Nein	Für alle Artikel einen außer Haus Steuersatz zulassen	<input type="checkbox"/> Nein	Bei allen Artikeln den außer Haus Steuersatz sperren

Artikelsperrcode ändern

 Der Artikel ist nicht gesperrt.
 Der Artikel ist total gesperrt.

 Der Artikel ist in der Anzeige gesperrt, kann aber über die Artikelnummer gebucht werden.

Ja
 Nein
 Alle Artikelsperrcode um einen angegebenen Prozentsatz verändern
 Erhöhen
 Reduzieren

Prozentsatz: %
 Auch die zukünftigen Preise, falls angelegt, mit anpassen

Preise runden auf:
 0,01 €
 0,05 €
 0,10 €
 1,00 €

Ja
 Nein
 Alle Artikel auf folgenden MwSt-Schlüssel setzen
 = 0 %
Aus
Als zukünftiger MwSt-Schlüssel eintragen

Die Änderungen können auf einzelne Hauptgruppen oder Untergruppen eingegrenzt werden.

Hauptgruppe:
Untergruppe:

Schieben Sie den Schalter »Alle Artikel auf folgende MwSt-Schlüssel setzen« auf »Ja«.

Die ab jetzt vorgenommen Einstellungen/Änderungen beziehen sich auf **alle** Artikel, die Sie in der Kasse angelegt haben. Sofern alle von Ihnen angelegten Artikel den gleichen Mehrwertsteuersatz haben, müssen Sie die Artikel nicht selektieren. Führen Sie Artikel mit unterschiedlichen Mehrwertsteuersätzen, können die Artikel selektiert werden. Schauen Sie sich dazu den nächsten Schritt an.

Im Menü »Artikeldaten« finden Sie eine Artikeltabelle Ihrer Mehrwertsteuersätze. Hier können Sie prüfen, welchen Satz und welche Zuordnung zur Haupt-/Untergruppe die einzelnen Artikel haben. Mehr Informationen finden Sie im REA Kassenhandbuch.

Suchbare Änderungen der Artikeldaten

Achtung! Einmal durchgeführte Änderungen können nicht wieder rückgängig gemacht werden.

Alle Artikel auf Rabatfähig setzen Alle Artikel auf nicht Rabatfähig setzen
 Alle Artikel auf Progress setzen Bei allen Artikeln den Progress entfernen
 Alle Artikel auf Inventurbestand setzen Für alle Artikel den Inventurbestand entfernen
 Alle Artikel auf Anzeige gesperrt setzen Alle Artikel auf nicht gesperrt setzen
 Für alle Artikel einen außer Haus Steuersatz zulassen bei allen Artikeln den außer Haus Steuersatz sperren

Artikelserie ändern
 Der Artikel ist nicht gesperrt. Der Artikel ist total gesperrt.
 Der Artikel ist in der Anzeige gesperrt, kann aber über die Artikelnummer gebucht werden.

Alle Artikelpreise um einen angegebenen Prozentsatz verändern Erhöhen Reduzieren

Prozentsatz: % Auch die zukünftigen Preise, falls angelegt, mit anpassen

Preise runden auf: 0,01 € 0,05 € 0,10 € 1,00 €

Alle Artikel auf folgenden MwSt-Schlüssel setzen % Aus Als zukünftiger MwSt-Schlüssel eintragen

Die Änderungen können auf einzelne Hauptgruppen oder Untergruppen eingegrenzt werden.

Hauptgruppe: Getränke Untergruppe:

Wenn Sie Artikel mit unterschiedlichen Mehrwertsteuersätzen führen, können Sie die Änderung des Mehrwertsteuerschlüssels auch haupt- bzw. untergruppenbezogen vornehmen. Wie sich Ihre Haupt- oder Untergruppen verhalten und welche Artikel sich darunter befinden, ist von Ihrer individuellen Konfiguration abhängig. Bitte prüfen Sie diese, bevor Sie Änderungen vornehmen.

Über den kleinen Pfeil können Sie eine Hauptgruppe auswählen, für die Sie den Mehrwertsteuersatz anpassen möchten.

 Alle Artikel, die unter dieser Hauptgruppe liegen müssen den gleichen Steuersatz haben.

Sollte das nicht der Fall sein, können Sie zusätzlich die Untergruppe prüfen und nach dieser selektieren. Im Beispiel ist die Hauptgruppe »Getränke« ausgewählt. Darunter befinden sich Untergruppen wie »Softdrinks« oder »Warme Getränke«. Alle Artikel, die dieser Hauptgruppe zugeordnet sind, haben den gleichen Mehrwertsteuerschlüssel, der komplett umgestellt werden kann. Wie Sie noch nach Untergruppen selektieren können, sehen Sie im nächsten Schritt.

Hausliche Änderungen der Artikelkategorien

Achtung! Einmal durchgeführte Änderungen können nicht wieder rückgängig gemacht werden.

Nein Alle Artikel auf Rabattfähig setzen

Nein Alle Artikel auf nicht Rabattfähig setzen

Nein Alle Artikel auf Fapreis setzen

Nein Bei allen Artikeln den Fapreis entfernen

Nein Alle Artikel auf Inventurbestand setzen

Nein Für alle Artikel den Inventurbestand entfernen

Nein Alle Artikel auf Anzeige gesperrt setzen

Nein Alle Artikel auf nicht gesperrt setzen

Nein Für alle Artikel einen außer Haus Steuersatz zulassen

Nein Bei allen Artikeln den außer Haus Steuersatz sperren

Nein Artikelporre ändern

Der Artikel ist nicht gesperrt. Der Artikel ist total gesperrt.
 Der Artikel ist in der Anzeige gesperrt, kann aber über die Artikelnummer gebucht werden.

Nein Alle Artikelpreise um einen angegebenen Prozentsatz verändern

Erhöhen Reduzieren

Prozentsatz: %

Nein Auch die zukünftigen Preise, falls angelegt, mit anpassen

Preise runden auf: 0,01 € 0,05 € 0,10 € 1,00 €

Ja Alle Artikel auf folgenden MwSt-Schlüssel setzen = %

Aus Als zukünftiger MwSt-Schlüssel eintragen

Die Änderungen können auf einzelne Hauptgruppen oder Untergruppen eingegrenzt werden.

Hauptgruppe: Unterguppe:

Sofern sich unter der Hauptgruppe Artikel mit verschiedenen Mehrwertsteuerschlüsseln verbergen, können Sie über den Pfeil auch nach Untergruppen selektieren. Im Beispiel befinden sich unter der Hauptgruppe »Biergarten« sowohl Getränke als auch Speisen, die mit unterschiedlichen Mehrwertsteuersätzen versehen sind. In der Untergruppe »Getränke« sind alle Artikel dem gleichen Mehrwertsteuerschlüssel zugeordnet, diese können gleichzeitig geändert werden.

Haben Sie in Ihrer Untergruppe Artikel mit mehreren Mehrwertsteuerschlüsseln vertreten, können Sie die Artikel auch einzeln bearbeiten. Schauen Sie sich dazu Punkt 4 der Anleitung an.

Hausliche Änderungen der Artikelkategorien

Achtung! Einmal durchgeführte Änderungen können nicht wieder rückgängig gemacht werden.

Nein Alle Artikel auf Rabattfähig setzen

Nein Alle Artikel auf nicht Rabattfähig setzen

Nein Alle Artikel auf Fapreis setzen

Nein Bei allen Artikeln den Fapreis entfernen

Nein Alle Artikel auf Inventurbestand setzen

Nein Für alle Artikel den Inventurbestand entfernen

Nein Alle Artikel auf Anzeige gesperrt setzen

Nein Alle Artikel auf nicht gesperrt setzen

Nein Für alle Artikel einen außer Haus Steuersatz zulassen

Nein Bei allen Artikeln den außer Haus Steuersatz sperren

Nein Artikelporre ändern

Der Artikel ist nicht gesperrt. Der Artikel ist total gesperrt.
 Der Artikel ist in der Anzeige gesperrt, kann aber über die Artikelnummer gebucht werden.

Nein Alle Artikelpreise um einen angegebenen Prozentsatz verändern

Erhöhen Reduzieren

Prozentsatz: %

Nein Auch die zukünftigen Preise, falls angelegt, mit anpassen

Preise runden auf: 0,01 € 0,05 € 0,10 € 1,00 €

Ja Alle Artikel auf folgenden MwSt-Schlüssel setzen = %

Die Änderungen können auf einzelne Hauptgruppen oder Untergruppen eingegrenzt werden.

Hauptgruppe: Unterguppe:

Tragen Sie nun den neuen Mehrwertsteuerschlüssel ein. Achten Sie dabei wegen Ihrer Konfiguration auf den Prozentsatz hinter dem Schlüssel. In unserem Beispiel wird die Hauptgruppe »Getränke« wieder auf den Schlüssel 1 mit 19 % Mehrwertsteuer gesetzt. Weitere Mehrwertsteuersätze können Sie, wie unter Punkt 1 beschrieben, anlegen.

Neuschere Änderungen der Artikelkästen

Achtung! Einmal durchgeführte Änderungen können nicht wieder rückgängig gemacht werden.

<input type="checkbox"/> Nein	Alle Artikel auf rabattfähig setzen	<input type="checkbox"/> Nein	Alle Artikel auf nicht rabattfähig setzen
<input type="checkbox"/> Nein	Alle Artikel auf Progress setzen	<input type="checkbox"/> Nein	Bei allen Artikeln den Progress entfernen
<input type="checkbox"/> Nein	Alle Artikel auf Inventurbestand setzen	<input type="checkbox"/> Nein	Für alle Artikel den Inventurbestand entfernen
<input type="checkbox"/> Nein	Alle Artikel auf Anzeige gesperrt setzen	<input type="checkbox"/> Nein	Alle Artikel auf nicht gesperrt setzen
<input type="checkbox"/> Nein	Für alle Artikel einen außer Haus Steuersatz zulassen	<input type="checkbox"/> Nein	Bei allen Artikeln den außer Haus Steuersatz sperren

Nein Artikelpreise ändern

Der Artikel ist nicht gesperrt. Der Artikel ist total gesperrt.
 Der Artikel ist in der Anzeige gesperrt, kann aber über die Artikelnummer gebucht werden.

Nein Alle Artikelpreise um einen angegebenen Prozentsatz verändern

Prozentsatz: % Erhöhen Reduzieren

Auch die zukünftigen Preise, falls angelegt, mit anpassen

Preise runden auf: 0,01 € 0,05 € 0,10 € 1,00 €

Ja Alle Artikel auf folgenden MwSt-Schlüssel setzen = %

Die Änderungen können auf einzelne Hauptgruppen oder Untergruppen eingegrenzt werden.

Hauptgruppe: Untergruppe:

Bestätigen Sie Ihre Angaben mit »Änderungen ausführen«.

FRAGE

? **Pauschale Artikeländerung**

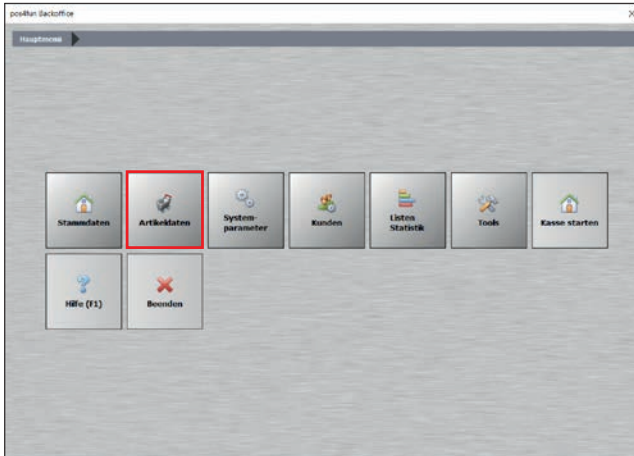
Es werden 12 Artikel geändert. Die Änderungen können nicht rückgängig gemacht werden. Sollen die Änderungen jetzt durchgeführt werden?

Es erscheint ein Hinweis. Vergewissern Sie sich, dass Ihre Einstellungen korrekt sind und bestätigen Sie mit »Ja«. Die neuen Angaben werden sofort übernommen.

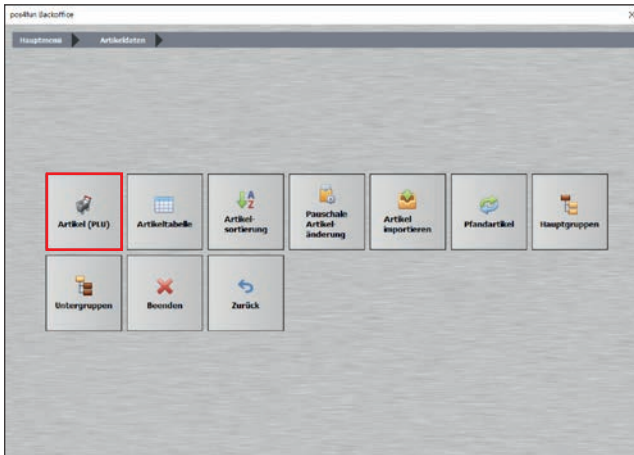
Haben Sie noch weitere Haupt- oder Untergruppen, bei denen der Mehrwertsteuersatz angepasst werden muss, können Sie den Vorgang wiederholen.

⚠ Sollen Sie den »Ausser-Haus-Satz« nutzen, muss dieser wie unter Punkt 5 beschrieben, angepasst werden.

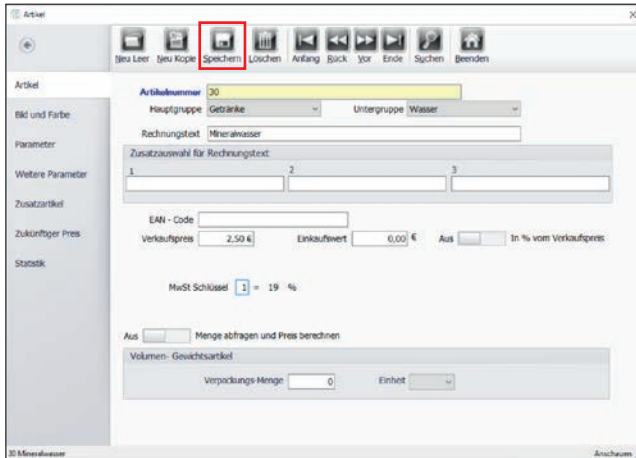
4. Mehrwertsteuer für einzelne Artikel anpassen



Gehen Sie ins Hauptmenü und wählen Sie »Artikeldaten« aus.



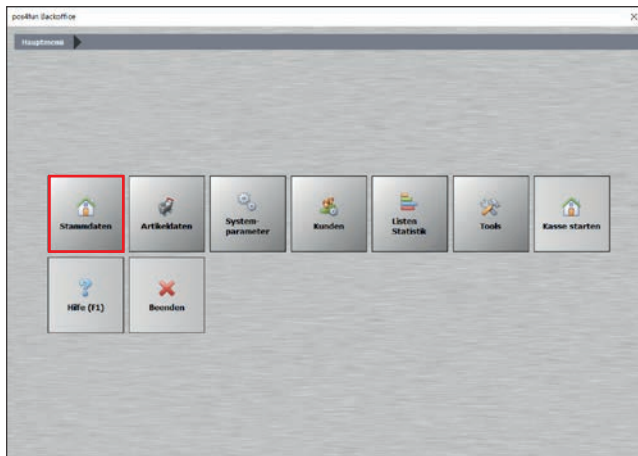
Gehen Sie auf »Artikel«.



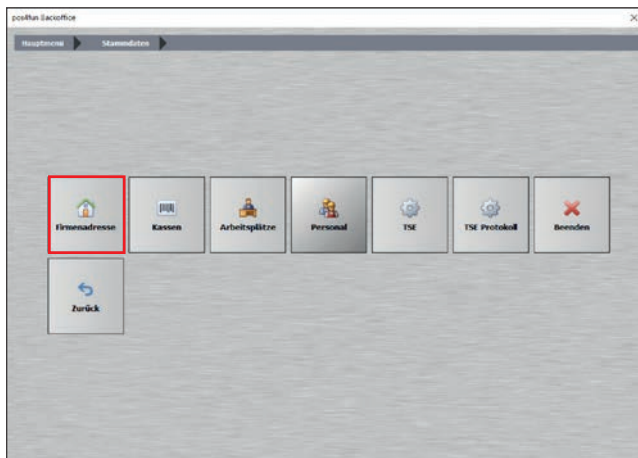
Rufen Sie den Artikel auf, den Sie ändern möchten. Hierzu können Sie mit der Suche arbeiten. Tragen Sie unter dem Punkt »MwSt Schlüssel« den neuen Mehrwertsteuersatz ein und bestätigen Sie Ihre Eingaben über »Speichern«. Die Einstellungen werden direkt übernommen. Über den Button »Vor« kommen Sie nun zum nächsten Artikel. Alternativ können Sie wieder mit der Suche arbeiten. Wiederholen Sie das Vorgehen, bis alle Artikel angepasst sind.

⚠ Sollten Sie den »Ausser-Haus-Satz« nutzen, muss dieser wie unter Punkt 5 beschrieben, angepasst werden.

5. Außer-Haus-Satz ändern



Gehen Sie auf »Stammdaten«.



Im Untermenü gehen Sie auf »Firmenadresse«.

Firmendaten

Speichern | Beenden

Firmenadresse

Einstellungen

Bankverbindung

Mehrwertsteuer

Zusatz MwSt

Sonstiges

Name 1: REA Card GmbH
 Name 2:

Nation: Deutschland | DE

Strasse: Tschewesstraße 1

Plz: 54367
 Ort: Mühlbal

Telefon:
 Telefax:
 Handy:
 Internet:
 E-Mail:

Absenderzeile für Fenstercover:

POSBILL | Ansehen

Wählen Sie den Reiter »Mehrwertsteuer« aus.

Firmendaten

Speichern | Beenden

Firmenadresse

Einstellungen

Bankverbindung

Mehrwertsteuer

Zusatz MwSt

Sonderzahlarten

Gutscheine

VMP-Schnittstelle

Sonstiges

Nein Alle Artikelpreise sind als Nettopreise angegeben. Die MwSt wird zum Nettopreis hinzugerechnet.

Der MwSt-Schlüssel 0 ist immer 0 %. In den 'Ab-' Feldern können Sie, im Fall einer bevorstehenden MwSt-Änderung, die dann gültigen Prozentsätze eintragen.

MwSt % für Schlüssel	Änderung ab	Neuer % Satz	Optional Name	Kürzung oder Konto für die Finanzbuchhaltung
Schlüssel 1: 19	<input type="text"/>	<input type="text"/> 0	<input type="text"/>	<input type="text"/>
Schlüssel 2: 7	<input type="text"/>	<input type="text"/> 0	<input type="text"/>	<input type="text"/>
Sonderzahlarten Schlüssel 3: 16	<input type="text"/>	<input type="text"/> 0	<input type="text"/>	<input type="text"/>
Gutscheine Schlüssel 4: 5	<input type="text"/>	<input type="text"/> 0	<input type="text"/>	<input type="text"/>
VMP-Schnittstelle Schlüssel 5: 0	<input type="text"/>	<input type="text"/> 0	<input type="text"/>	<input type="text"/>

MwSt Schlüssel für Außer-Haus-Verkauf:

Außer-Haus-Verkauf: Ja

Nein Mit getrennten Rechnungs Nr. für Firmen- und Privatgüte arbeiten.

Startnummer bei Jahreswechsel für: Rechnung

POSBILL | Ansehen

Hier sehen Sie, ob Sie den Außer-Haus-Verkauf überhaupt nutzen. Dafür ist der Haken bei »Außer-Haus-Verkauf« auf »Ja« gesetzt. Ist der Außer-Haus-Verkauf aktiviert, sollten Sie unbedingt auch den Außer-Haus-Schlüssel anpassen.

Prüfen Sie dazu, welcher Mehrwertsteuerschlüssel Ihrem neuen ermäßigtem Steuersatz entspricht und tragen Sie diesen unter »MwSt Schlüssel für Außer-Haus-Verkauf« ein. In unserem Beispiel entspricht der Schlüssel »2« dem früheren ermäßigten Satz von 7 %. Bestätigen Sie Ihre Eingabe mit »Speichern«. Die Einstellungen werden direkt übernommen.

Die REA Card GmbH arbeitet ständig an der Weiterentwicklung aller Softwareversionen. Bitte haben Sie Verständnis dafür, dass deshalb jederzeit Änderungen möglich sind. Aus den Angaben, Abbildungen und Beschreibungen dieser Anleitung können daher keine Ansprüche hergeleitet werden. Nachdruck, Vervielfältigung oder Übersetzung, auch auszugsweise, ist ohne schriftliche Genehmigung der REA Card GmbH nicht gestattet. Alle Rechte nach dem Urheberrechtsgesetz liegen bei der REA Card GmbH. Änderungen vorbehalten.

REA Card GmbH

Teichwiesenstraße 1
D-64367 Mühltal

T: +49/(0)6154/638-200

F: +49/(0)6154/638-192

info@rea-card.de

www.rea-card.de

Service-Hotline

T: +49/(0)6154/638-152

hotline@rea-card.de

Art.Nr.: 049.410.011

© REA Card GmbH 11/2020