

# Installationsanleitung REA K3



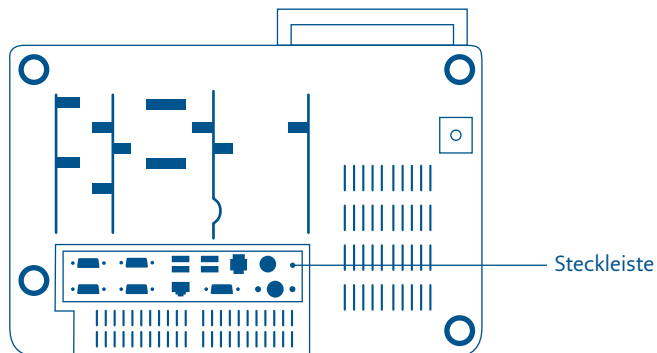
Abbildung ähnlich

## INSTALLATION IN 5 SCHRITTEN

### 1 2 3 4 5 **VORBEREITUNG**

Legen Sie die Kasse mit dem Display nach unten auf eine glatte und weiche Oberfläche, um die Anschlüsse gut zu erreichen.

⚠ Achten Sie darauf, dass keine spitzen Gegenstände das Display verkratzen!



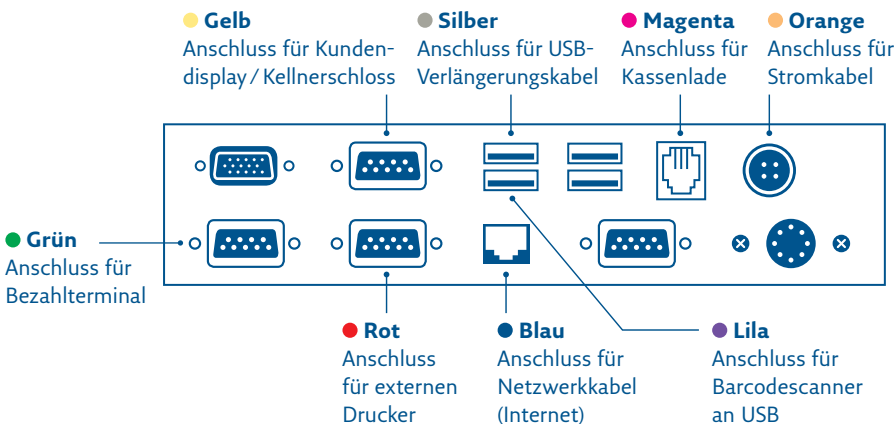
### 1 2 3 4 5 **STECKVERBINDUNG AM MONITOR**

Schließen Sie die mitgelieferten Kabel nach Farbzugehörigkeit an der Kasse wie folgt an.

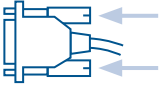
⚠ Bitte verwenden Sie nur die von REA Card gelieferten Kabel!

#### Farbpunkte für Kabelanschlüsse:

⚠ Bitte beachten Sie, dass je nach Softwaretyp nicht alle aufgeführten Kabel und Zubehörteile angeschlossen werden müssen.

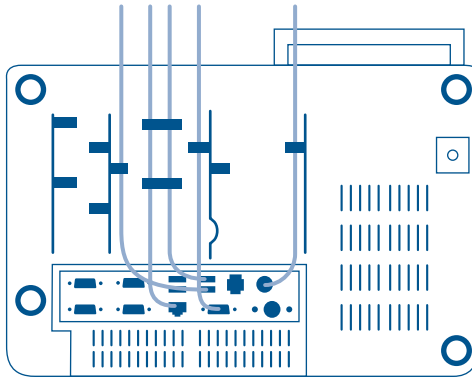


Falls Schraubstecker mit der Kasse verbunden werden, ziehen Sie diese bitte fest.



### 1 2 3 4 5 **KABELWEGE**

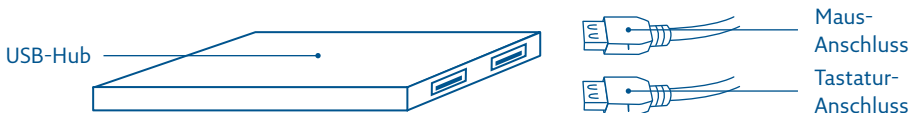
Führen Sie nun die angeschlossenen Kabel durch die vorgesehenen Kabelwege.



### 1 2 3 4 5 **USB-HUB ANSCHLIESSEN**

Es ist ratsam, Maus und Tastatur dauerhaft an die Kasse anzuschließen.

Dazu schließen Sie bitte das ● USB-Verlängerungskabel an den beigelegten USB-Hub an.



### 1 2 3 4 5 **STROMANSCHLUSS**

Stellen Sie die Kasse wieder auf Ihren Standfuß und schließen Sie die benötigten Stromkabel an die Steckdose an:

1. das Netzteil der Kasse.
2. ggf. die Netzteile vom externen Drucker, Bezahlterminal und Kundendisplay/Kellnerschloss.

**Sie können die Kasse nun einschalten. Sie ist betriebsbereit.**

### **Sicherheitshinweise:**

1. Lesen und befolgen Sie diese Sicherheitshinweise genau. Beachten Sie die Warnhinweise und Aufdrucke auf dem Gerät.
2. Verwenden Sie das Gerät nur im angegebenen Spannungsbereich/mit einem originalen Netzteil. Wenn Sie sich unsicher sind, fragen Sie beim Hersteller, Händler oder dem Energieversorger nach.
3. Stellen Sie sicher, dass das Netzkabel sicher verlegt ist und nicht mechanisch belastet wird oder zu Stürzen führen kann.
4. Um das Gerät vom elektrischen Netz zu trennen, deaktivieren Sie es zuerst mit dem Ein-/Aus-schalter und entfernen Sie dann das Netzkabel aus der Steckdose.
5. Das Gerät darf nicht auf instabilem Untergrund oder wackelnden Oberflächen betrieben werden, da ein Sturz zu schweren Schäden am Gerät, dem Umfeld oder Verletzungen von Personen führen kann.
6. Lüftungsschlitze und Öffnungen sind für die Kühlung des Gerätes gedacht, diese dürfen nicht abgedeckt oder verschlossen werden. Platzieren Sie das Gerät nicht auf Gegenständen wie Sofas, Decken oder Ähnlichem, um ein Blockieren der Lüftungsschlitze zu verhindern. Platzieren Sie das Gerät nicht über Heizungen oder Wärmequellen und verwenden Sie es nicht in geschlossenen Installationen (Schaltschränke o.a.), sofern keine ausreichende Kühlung sichergestellt ist.
7. Führen Sie keine Gegenstände in Öffnungen des Gerätes. Dies kann Schäden am Gerät, elektrische Schläge oder einen Brand in Folge einer Beschädigung verursachen.
8. Wenn ungewöhnlicher Geruch, Rauch oder Geräusche vom Gerät ausgehen, entfernen Sie sofort das Netzkabel aus der Steckdose und kontaktieren Sie den Hersteller, Lieferanten oder Händler des Gerätes.

### **REA Card GmbH**

Teichwiesenstraße 1  
D-64367 Mühlthal

T: +49/(0)6154/638-200

F: +49/(0)6154/638-192

[info@rea-card.de](mailto:info@rea-card.de)

[www.rea-card.de](http://www.rea-card.de)

### **Service-Hotline**

T: +49/(0)6154/638-200

[hotline@rea-card.de](mailto:hotline@rea-card.de)

Art.Nr.: 049.411.107

© REA Card GmbH 04/2018