





Kurzanleitung

Mehrwertsteuerumstellung bei der
Kassensoftware REA Exklusiv



Die kommende Mehrwertsteuer-Umstellung

(Stand 06/2020)

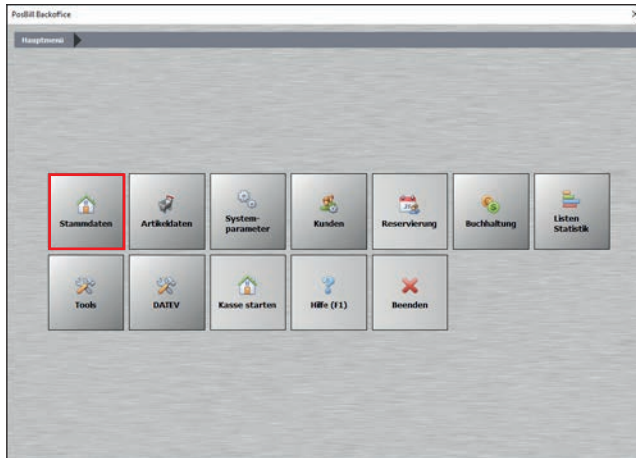
		bis 30.06.20	ab 01.07.20	ab 01.01.21	ab 01.07.21
Handel		19 %	16 %	19 %	19 %
Getränke In- und Außerhaus		19 %	16 %	19 %	19 %
Speisen Inhaus		19 %	5 %	7 %	19 %
Speisen Außerhaus		7 %	5 %	7 %	7 %

Den aktuellsten Stand finden Sie unter: www.bundesfinanzministerium.de

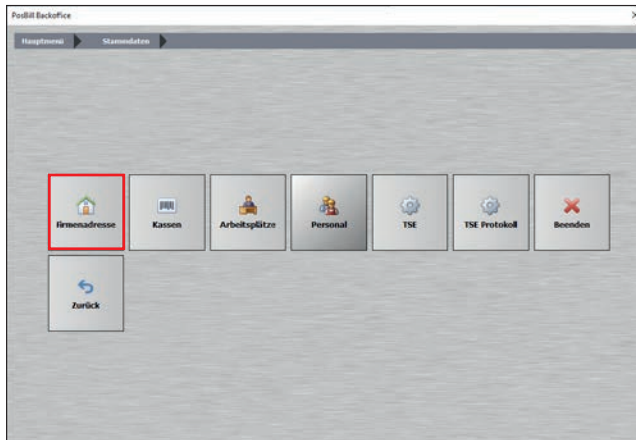
⚠ Besprechen Sie die Umstellung vorab mit Ihrem Steuerberater.

⚠ Am 1. Januar 2021 sollten Sie zwingend vor Verkaufsbeginn eine Prüfung der Steuersätze an Ihrer Kasse vornehmen: Artikel mit vollem Steuersatz müssen mit 19 %, bei reduziertem Steuersatz mit 7 % ausgewiesen sein!

1. Neuen Mehrwertsteuerschlüssel anlegen



Auf Ihrem Desktop finden Sie die Verknüpfung zum Backoffice.
Öffnen Sie dieses und gehen Sie auf »Stammdaten«.



Gehen Sie im Untermenü auf »Firmenadresse«.

Firmendaten

Speichern Beenden

Firmenadresse

Einstellungen

Bankverbindung

Mehrwertsteuer

Zusatz MwSt

Sonderzahlarten

Gutscheine

Tip Rates

WebModul

Sonstiges

Name 1: REA Card GmbH
 Name 2:
 Nation: Deutschland DE
 Strasse: Techwesenstr. 1
 Plz: 64367
 Ort: Mühlthal
 Telefon: 06154 638 200
 Telefax:
 Handy:
 Internet:
 E-Mail:
 Absenderzeile für Fenstercovertext:

POSBILL Anschauen

Wählen Sie den Reiter »Mehrwertsteuer« aus.

Firmendaten

Speichern Beenden

Firmenadresse

Einstellungen

Bankverbindung

Mehrwertsteuer

Zusatz MwSt

Sonderzahlarten

Gutscheine

Tip Rates

WebModul

Sonstiges

Nein Alle Artikelpreise sind als Nettopreise angegeben. Die MwSt wird zum Nettopreis hinzugerechnet.
 Der MwSt-Schlüssel 0 ist immer 0 %. In den 'Ab-' Feldern können Sie, im Fall einer bevorstehenden MwSt-Änderung, die dann gültigen Prozentsätze eintragen.

MwSt % für Schlüssel	Änderung ab	Neuer % Satz	Optional Name	Kennung oder Konto für die Finanzbuchhaltung
Schlüssel 1: 19	-	0	<input type="text"/>	<input type="text"/>
Schlüssel 2: 7	-	0	<input type="text"/>	<input type="text"/>
Schlüssel 3: 16	-	0	<input type="text"/>	<input type="text"/>
Schlüssel 4: 5	-	0	<input type="text"/>	<input type="text"/>
Schlüssel 5: 0	-	0	<input type="text"/>	<input type="text"/>

MwSt: Schlüssel für Außer-Haus-Verkauf: 2 Außer-Haus-Verkauf: Ja

Nein Mit getrennten Rechnungs Nr. für Firmen- und Privatgäste arbeiten.
 Startnummer bei Jahreswechsel für: Rechnung

POSBILL Anschauen

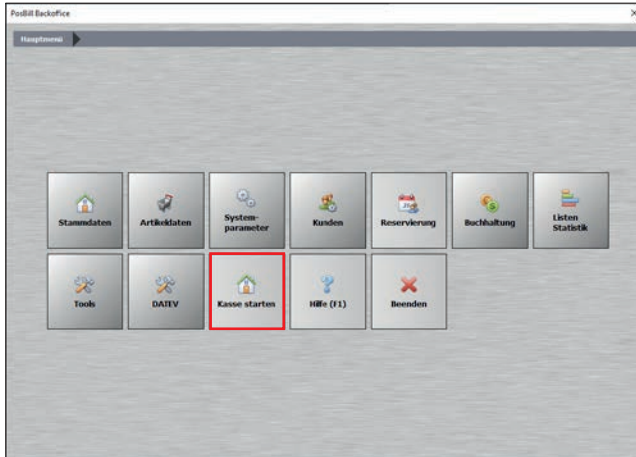
Nach der letzten Mehrwertsteuerumstellung müssten Sie nun vier angelegte Mehrwertsteuerschlüssel vorfinden. Prüfen Sie bitte nochmal, ob sich unter Schlüssel 1 die 19 % befinden und unter Schlüssel 2 die 7 %. Sofern das der Fall ist, müssen Sie nichts weiter tun.

Sollten die Steuersätze nicht hinterlegt sein, tragen Sie diese ein und bestätigen Sie Ihre Eingabe mit »Speichern«.

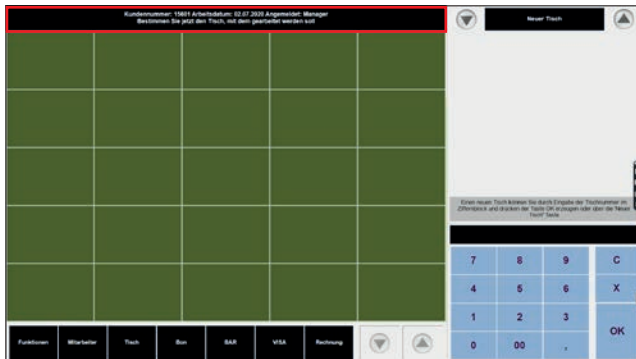
⚠ Bitte prüfen Sie vor der Einstellung die Konfiguration, da in einzelnen Fällen die Steuerschlüssel anders vergeben sein können.

2. Softwarestand prüfen

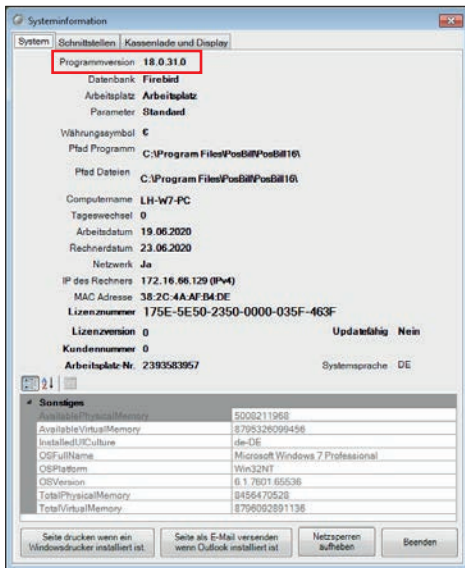
Die Art der Hinterlegung des neuen Mehrwertsteuersatzes an den Artikeln ist von dem Softwarestand Ihrer Kasse abhängig. Um diesen zu prüfen, gehen Sie bitte in die KassenFront.



Klicken Sie auf »Kasse starten«. Geben Sie anschließend Ihr Passwort ein, um auf den Startbildschirm zu kommen.



Klicken Sie oben auf die schwarze Leiste.



Es öffnet sich ein Fenster, in dem Sie ganz oben unter »Programmversion« Ihren aktuellen Softwarestand sehen können.

① Softwarestand niedriger als 18.0.29.0: Ändern Sie bitte Ihre Mehrwertsteuer, wie unter Punkt 4/4.1 beschrieben.

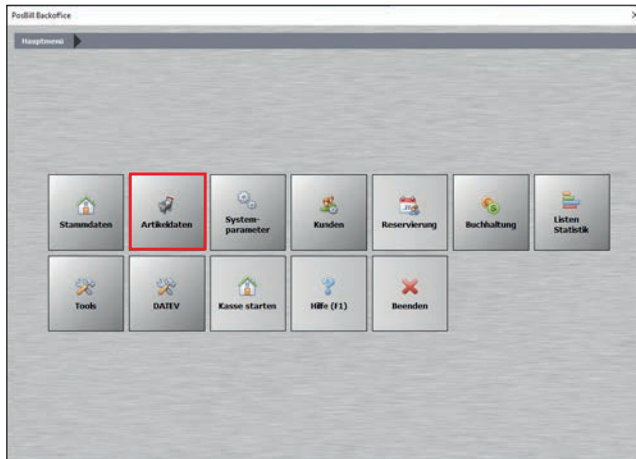
Ab Softwarestand 18.0.29.0 haben Sie zusätzlich die Möglichkeit, die Mehrwertsteuer pauschal für jede Haupt- und/oder Untergruppe anzupassen. Sie können die Änderung- vor dem Umstellungs-termin durchführen. Die Einstellungen werden gespeichert und zum Stichtag (01.01.2021) aktiviert.

Die Anleitung für die pauschalen Änderungen finden Sie unter Punkt 3. Wie Sie einzelne Artikel bearbeiten finden Sie unter Punkt 4.

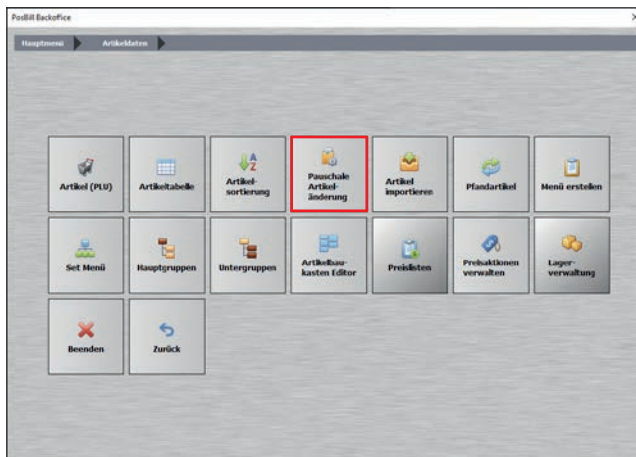
3. Mehrwertsteuer pauschal anpassen ab Version 18.0.29.0

Ab dem Softwarestand 18.0.29.0 haben Sie die Möglichkeit, den Mehrwertsteuersatz für komplette Haupt- und Untergruppen anzupassen. Zudem können Sie entscheiden, ob Sie die Einstellungen direkt nach Tagesabschluss am 31.12.2020 vornehmen möchten (siehe Punkt 3.1) oder ob Sie die Einstellungen vorab hinterlegen möchten, diese jedoch erst zum 01.01.2021 aktiviert werden (siehe Punkt 3.2).

3.1 Mehrwertsteuer anpassen – nicht zeitgesteuert



Um die Mehrwertsteuer anzupassen, öffnen Sie das Backoffice und wählen Sie »Artikeldaten« aus.



Daraufhin öffnet sich das Untermenü. Wählen Sie »Pauschale Artikeländerung«.

Pauschale Änderungen der Artikeldaten

Achtung! Einmal durchgeführte Änderungen können nicht wieder rückgängig gemacht werden.

Nein Alle Artikel auf Robutfähig setzen

Nein Alle Artikel auf Flopreis setzen

Nein Für alle Artikel einen außer Haus Steuersatz zulassen

Nein Alle Artikel auf Inventurbestand setzen

Nein Alle Artikel können ohne Preisangabe abgerechnet werden

Nein Kellnerprovision ändern

Nein Artikelperre ändern

Nein Alle Artikel auf diesen Bondrucker setzen.

Nein Alle Artikelpreise um einen angegebenen Prozentsatz verändern

Prozentsatz %

Preis runden auf: 0,01 € 0,05 € 0,10 € 1,00 €

Ja Alle Artikel auf folgenden MwSt-Schlüssel setzen = 0 %

Aus Als zukünftiger MwSt-Schlüssel eintragen

Die Änderungen können auf einzelne Hauptgruppen oder Untergruppen eingegrenzt werden.

Hauptgruppe Untergruppe

Änderungen ausführen Abbrechen

Schieben Sie den Schalter »Alle Artikel auf folgende MwSt-Schlüssel setzen« auf »Ja«.

Die ab jetzt vorgenommen Einstellungen/Änderungen beziehen sich auf **alle** Artikel, die Sie in der Kasse angelegt haben. Sofern alle von Ihnen angelegten Artikel den gleichen Mehrwertsteuersatz haben, müssen Sie die Artikel nicht selektieren. Führen Sie Artikel mit unterschiedlichen Mehrwertsteuersätzen, können die Artikel selektiert werden. Schauen Sie sich dazu den nächsten Schritt an.

Im Menü »Artikeldaten« finden Sie eine Artikeltabelle Ihrer Mehrwertsteuersätze. Hier können Sie prüfen, welchen Satz und welche Zuordnung zur Haupt-/Untergruppe die einzelnen Artikel haben. Mehr Informationen finden Sie im REA Kassenhandbuch.

Pauschale Änderungen der Artikeldaten

Achtung! Einmal durchgeführte Änderungen können nicht wieder rückgängig gemacht werden.

Nein Alle Artikel auf Rabattfähig setzen

Nein Alle Artikel auf nicht Rabattfähig setzen

Nein Alle Artikel auf Express setzen

Nein Bei allen Artikeln den Express entfernen

Nein Für alle Artikel einen außer Haus Steuersatz zulassen

Nein Bei allen Artikeln den außer Haus Steuersatz sperren

Nein Alle Artikel auf Inventurbestand setzen

Nein Für alle Artikel den Inventurbestand entfernen

Nein Alle Artikel können ohne Preisangabe abgerechnet werden

Nein Für alle Artikel muss ein Preis eingegeben werden

Nein Kollisionsprovision ändern

Kollisionsprovision: 0,00 €

In % vom Verkaufspreis: Nein

Nein Artikelsperre ändern

Der Artikel ist nicht gesperrt. Der Artikel ist total gesperrt.

Der Artikel ist in der Anzeige gesperrt, kann aber über die Artikelnummer gedrückt werden.

Nein Alle Artikel auf diesen Bondrucker setzen.

Nein Alle Artikelpreise um einen angegebenen Prozentsatz verändern

Erhöhen Reduzieren

Prozentsatz: 0 %

Nein Auch die zukünftigen Preise, falls angelegt, mit anpassen

Preise runden auf: 0,01 € 0,05 € 0,10 € 1,00 €

Ja Alle Artikel auf folgenden MwSt-Schlüssel setzen

0 = 0 %

Aus Als zukünftiger MwSt-Schlüssel eintragen

Die Änderungen können auf einzelne Hauptgruppen oder Untergruppen eingegrenzt werden.

Hauptgruppe: **Getränke**

Untergruppe:

Änderungen ausführen

Abbrechen

Wenn Sie Artikel mit unterschiedlichen Mehrwertsteuersätzen führen, können Sie die Änderung des Mehrwertsteuerschlüssels auch haupt- bzw. untergruppenbezogen vornehmen. Wie sich Ihre Haupt- oder Untergruppen verhalten und welche Artikel sich darunter befinden, ist von Ihrer individuellen Konfiguration abhängig. Bitte prüfen Sie diese, bevor Sie Änderungen vornehmen.

Über den kleinen Pfeil können Sie eine Hauptgruppe auswählen, für die Sie den Mehrwertsteuersatz anpassen möchten.

Alle Artikel, die unter dieser Hauptgruppe liegen müssen den gleichen Steuersatz haben.

Sollte das nicht der Fall sein, können Sie zusätzlich die Untergruppe prüfen und nach dieser selektieren. Im Beispiel ist die Hauptgruppe »Getränke« ausgewählt. Darunter befinden sich Untergruppen wie »Softdrinks« oder »Warme Getränke«. Alle Artikel, die dieser Hauptgruppe zugeordnet sind, haben den gleichen Mehrwertsteuerschlüssel, der komplett umgestellt werden kann. Wie Sie noch nach Untergruppen selektieren können, sehen Sie im nächsten Schritt.

Achtung! Einmal durchgeführte Änderungen können nicht wieder rückgängig gemacht werden.

Nein Alle Artikel auf Rabattfähig setzen

Nein Alle Artikel auf Propreis setzen

Nein Für alle Artikel einen außer Haus Steuersatz zulassen

Nein Alle Artikel auf Inventurbestand setzen

Nein Alle Artikel können ohne Preisangabe abgerechnet werden

Nein Kellnerprovision ändern

Nein Artikelperrre ändern

Nein Alle Artikel auf diesen Bondrucker setzen.

Nein Alle Artikel auf nicht Rabattfähig setzen

Nein Bei allen Artikeln den Propreis entfernen

Nein Bei allen Artikeln den außer Haus Steuersatz sperren

Nein Für alle Artikel den Inventurbestand entfernen

Nein Für alle Artikel muss ein Preis eingegeben werden

Kellnerprovision: 0,00 € In % vom Verkaufspreis Nein

Der Artikel ist nicht gesperrt. Der Artikel ist total gesperrt.
 Der Artikel ist in der Anzeige gesperrt, kann aber über die Artikelnummer gesucht werden.

Nein Alle Artikelpreise um einen angegebenen Prozentsatz verändern Erhöhen Reduzieren

Prozentsatz: 0 % Auch die zukünftigen Preise, falls angelegt, mit anpassen

Preise runden auf: 0,01 € 0,05 € 0,10 € 1,00 €

Ja Alle Artikel auf folgenden MwSt-Schlüssel setzen: 0 = 0 % Aus Als zukünftiger MwSt-Schlüssel eintragen

Die Änderungen können auf einzelne Hauptgruppen oder Untergruppen eingegrenzt werden.

Hauptgruppe: Biergarten Untergruppe: Getränke

Änderungen ausführen Abbrechen

Sofern sich unter der Hauptgruppe Artikel mit verschiedenen Mehrwertsteuerschlüsseln verbergen, können Sie über den Pfeil auch nach Untergruppen selektieren. Im Beispiel befinden sich unter der Hauptgruppe »Biergarten« sowohl Getränke als auch Speisen, die mit unterschiedlichen Mehrwertsteuersätzen versehen sind. In der Untergruppe »Getränke« sind alle Artikel dem gleichen Mehrwertsteuerschlüssel zugeordnet, diese können gleichzeitig geändert werden.

Haben Sie in Ihrer Untergruppe Artikel mit mehreren Mehrwertsteuerschlüsseln vertreten, können Sie die Artikel auch einzeln bearbeiten. Schauen Sie sich dazu Punkt 4 der Anleitung an.

Achtung! Einmal durchgeführte Änderungen können nicht wieder rückgängig gemacht werden.

Nein Alle Artikel auf Rabattfähig setzen

Nein Alle Artikel auf Propreis setzen

Nein Alle Artikel auf Inventurbestand setzen

Nein Alle Artikel auf Anzeige gesperrt setzen

Nein Für alle Artikel einen außer Haus Steuersatz zulassen

Nein Artikelperrre ändern

Nein Alle Artikelpreise um einen angegebenen Prozentsatz verändern Erhöhen Reduzieren

Prozentsatz: 0 % Auch die zukünftigen Preise, falls angelegt, mit anpassen

Preise runden auf: 0,01 € 0,05 € 0,10 € 1,00 €

Ja Alle Artikel auf folgenden MwSt-Schlüssel setzen: 1 = 19 % Aus Als zukünftiger MwSt-Schlüssel eintragen

Die Änderungen können auf einzelne Hauptgruppen oder Untergruppen eingegrenzt werden.

Hauptgruppe: Getränke Untergruppe:

Änderungen ausführen Abbrechen

Tragen Sie nun den neuen Mehrwertsteuerschlüssel ein. Achten Sie dabei wegen Ihrer Konfiguration auf den Prozentsatz hinter dem Schlüssel. In unserem Beispiel wird die Hauptgruppe »Getränke« wieder auf den Schlüssel 1 mit 19 % Mehrwertsteuer gesetzt. Weitere Mehrwertsteuersätze können Sie, wie unter Punkt 1 beschrieben, anlegen.

Suche Änderungen der Artikelkenn...

Achtung! Einmal durchgeführte Änderungen können nicht wieder rückgängig gemacht werden.

Nein Alle Artikel auf rabattfähig setzen Nein Alle Artikel auf nicht rabattfähig setzen
 Nein Alle Artikel auf Progress setzen Nein Bei allen Artikeln den Progress entfernen
 Nein Alle Artikel auf Inventurbestand setzen Nein Für alle Artikel den Inventurbestand entfernen
 Nein Alle Artikel auf Anzeige gesperrt setzen Nein Alle Artikel auf nicht gesperrt setzen
 Nein Für alle Artikel einen außer Haus Steuersatz zulassen Nein Bei allen Artikeln den außer Haus Steuersatz sperren

Nein Artikelperre ändern Der Artikel ist nicht gesperrt. Der Artikel ist total gesperrt.
 Der Artikel ist in der Anzeige gesperrt, kann aber über die Artikelnummer gebucht werden.

Nein Alle Artikelpreise um einen angegebenen Prozentsatz verändern Erhöhen Reduzieren

Prozentsatz: % Auch die zukünftigen Preise, falls angelegt, mit anpassen
 Preise runden auf: 0,01 € 0,05 € 0,10 € 1,00 €

Ja Alle Artikel auf folgenden MwSt-Schlüssel setzen % Aus Als zukünftiger MwSt-Schlüssel eintragen

Die Änderungen können auf einzelne Hauptgruppen oder Untergruppen eingegrenzt werden.

Hauptgruppe: Untergruppe:

Änderungen ausführen Abbrechen

Bestätigen Sie Ihre Angaben mit »Änderungen ausführen«.

FRAGE

? **Pauschale Artikeländerung**

Es werden 12 Artikel geändert. Die Änderungen können nicht rückgängig gemacht werden. Sollen die Änderungen jetzt durchgeführt werden?

Ja **Nein**

Es erscheint ein Hinweis. Vergewissern Sie sich, dass Ihre Einstellungen korrekt sind und bestätigen Sie mit »Ja«. Die neuen Angaben werden sofort übernommen. Unter Punkt 3.2. haben Sie die Möglichkeit die Umstellung terminiert vorzunehmen. und können die Einstellungen hinterlegen, bevor der neue Mehrwertsteuersatz gültig ist.

Haben Sie noch weitere Haupt- oder Untergruppen, bei denen der Mehrwertsteuersatz angepasst werden muss, können Sie den Vorgang wiederholen.

⚠ Sollen Sie den »Ausser Haus Satz« nutzen, muss dieser wie unter Punkt 5 beschrieben, angepasst werden.

3.2 Mehrwertsteuersatz pauschal anpassen – zeitgesteuert

Achtung! Einmal durchgeführte Änderungen können nicht wieder rückgängig gemacht werden.

nein Alle Artikel auf Rabattfähig setzen
nein Alle Artikel auf nicht Rabattfähig setzen
nein Alle Artikel auf Fixpreis setzen
nein Bei allen Artikeln den Fixpreis entfernen
nein Alle Artikel auf Inventurbestand setzen
nein Für alle Artikel den Inventurbestand entfernen
nein Alle Artikel auf Anzeige gesperrt setzen
nein Alle Artikel auf nicht gesperrt setzen
nein Für alle Artikel einen außer Haus Steuersatz zulassen
nein Bei allen Artikeln den außer Haus Steuersatz sperren.

nein Artikelpreise ändern
 Der Artikel ist nicht gesperrt. Der Artikel ist total gesperrt.
 Der Artikel ist in der Anzeige gesperrt, kann aber über die Artikelnummer gebucht werden.

nein Alle Artikelpreise um einen angegebenen Prozentsatz verändern
 Erhöhen Reduzieren

Prozentsatz: %
Auch die zukünftigen Preise, falls angelegt, mit anpassen

Preise runden auf: 0,01 € 0,05 € 0,10 € 1,00 €

ja Alle Artikel auf folgenden MwSt-Schlüssel setzen % Als zukünftiger MwSt-Schlüssel eintragen

Die Änderungen können auf einzelne Hauptgruppen oder Untergruppen eingegrenzt werden.

Hauptgruppe: Getränke
Untergruppe:

Sie können die Änderungen der Mehrwertsteuersätze vorab vornehmen, die dann erst zu einem späteren, von Ihnen bestimmten Datum, wirksam werden. Somit haben Sie die Möglichkeit, die Einstellungen flexibel vorzunehmen.

Gehen Sie dabei genauso wie unter Punkt 3.1 beschrieben vor: Rufen Sie die pauschale Artikeländerung auf, vergeben Sie den neuen Mehrwertsteuerschlüssel und bestimmen Sie die Haupt- oder Untergruppe, für die diese Änderung gültig ist. Bevor Sie nun Ihre Änderungen ausführen, setzen Sie zusätzlich den Schalter »Als zukünftiger MwSt-Schlüssel festlegen« auf »Ja«. Gehen Sie anschließend auf »Änderung ausführen«.

FRAGE

? **Pauschale Artikeländerung**

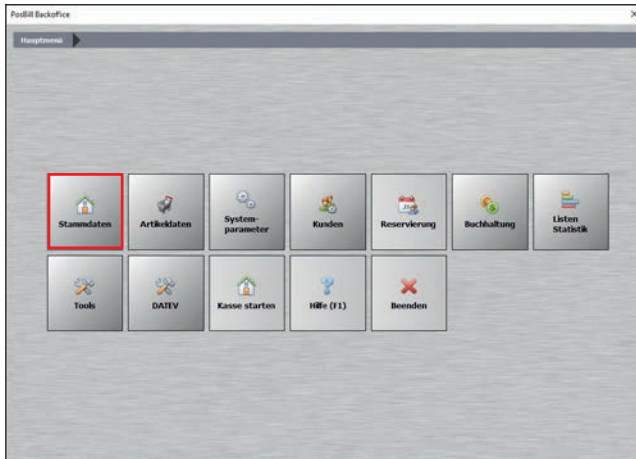
Es werden 12 Artikel geändert. Die Änderungen können nicht rückgängig gemacht werden. Sollen die Änderungen jetzt durchgeführt werden?

Es erscheint ein Hinweis. Vergewissern Sie sich, dass Ihre Einstellungen korrekt sind und bestätigen Sie mit »Ja«. Die neuen Angaben werden sofort übernommen.

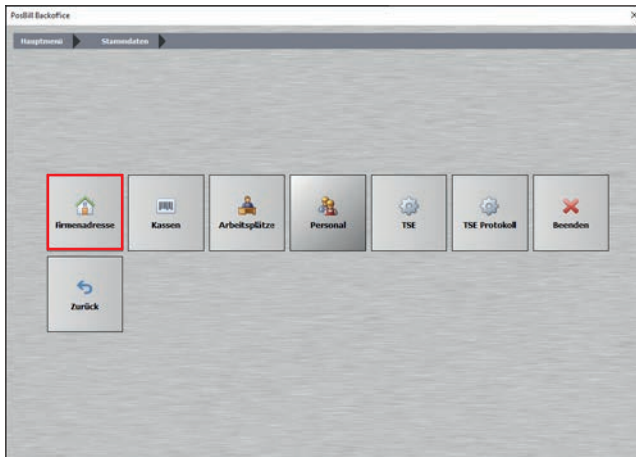
Haben Sie weitere Haupt- oder Untergruppen, bei denen der Mehrwertsteuersatz angepasst werden muss, können Sie den Vorgang wiederholen.

⚠ Sollten Sie den »Ausser Haus Satz« nutzen, muss dieser wie unter Punkt 5 beschrieben, angepasst werden.

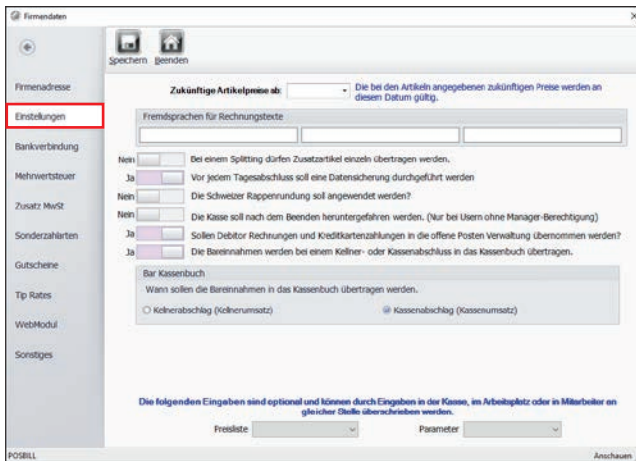
Hinterlegen Sie jetzt das gewünschte Datum, ab wann die Änderung wirksam werden soll.



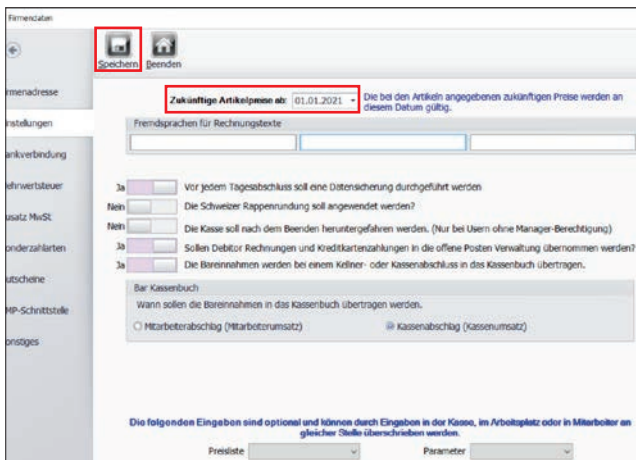
Begeben Sie sich dafür auf die Startseite im Backoffice und wählen Sie »Stammdaten« aus.



Im nächsten Untermenü gehen Sie auf »Firmenadresse«.

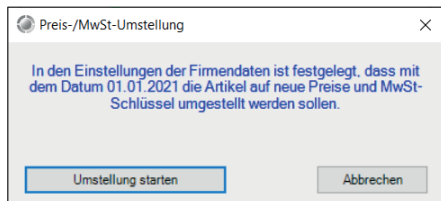


Wählen Sie links den Reiter »Einstellungen«.



Tragen Sie das gewünschte Datum (01.01.2021) für die Mehrwertsteueränderung ein.
»Speichern« Sie Ihre Eingabe über den Button oben.

Sobald Ihre Kasse auf das von Ihnen angegebene Datum gestellt wird, erscheint in der Kasse nach dem Kassenschlag folgender Hinweis:



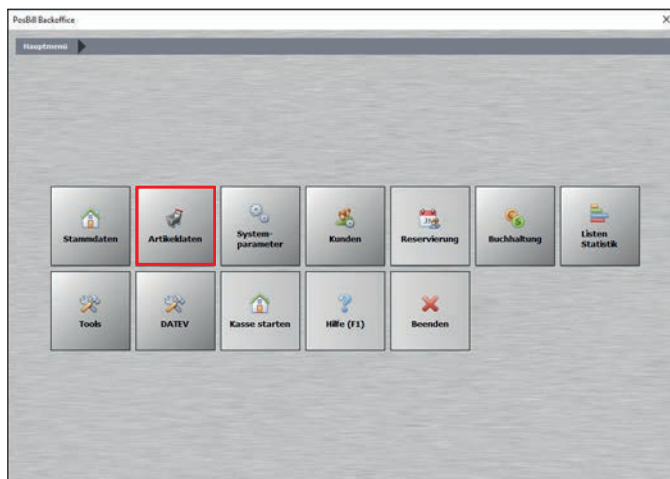
Mit Klick auf »Umstellung starten« werden all Ihre ausgewählten Artikel umgestellt. Wählen Sie »Abbrechen«, bleibt der alte Mehrwertsteuersatz bei Ihren Artikeln bestehen.

4. Mehrwertsteuer für einzelne Artikel anpassen

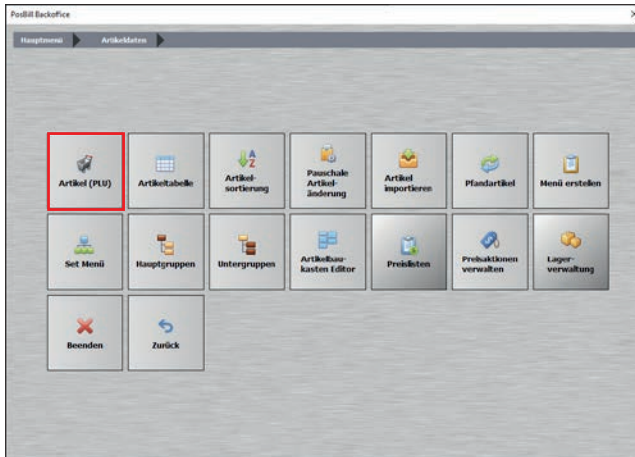
Sofern Ihr Softwarestand niedriger als 18.0.29.0 ist: Ändern Sie bitte Ihre Mehrwertsteuer, wie unter Punkt 4/4.1 beschrieben.

Ab Softwarestand 18.0.29.0 können Sie ebenfalls die Einzeländerung nutzen – idealerweise zur Ergänzung der Pauschaländerung. Die Einzeländerung ist hilfreich, sofern sich unter einer Haupt- bzw. Untergruppe Artikel mit unterschiedlichen Mehrwertsteuersätzen befinden. Sie haben dann die Möglichkeit einzelne Artikel nachzubearbeiten oder abzuändern. Die terminierte Option ist auch hier möglich – näheres finden Sie unter Punkt 4.2.

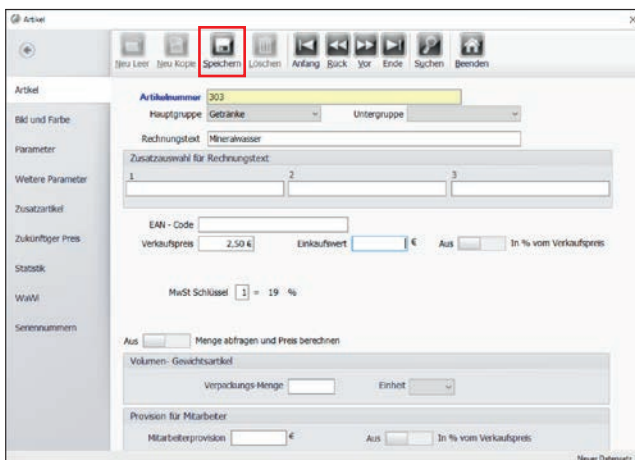
4.1 Mehrwertsteuer für einzelne Artikel anpassen – nicht zeitgesteuert



Gehen Sie ins Hauptmenü und wählen Sie »Artikeldaten« aus.



Gehen Sie auf »Artikel«.



Rufen Sie den Artikel auf, den Sie ändern möchten. Hierzu können Sie mit der Suche arbeiten. Tragen Sie unter dem Punkt »MwSt Schlüssel« den neuen Mehrwertsteuersatz ein und bestätigen Sie Ihre Eingaben über »Speichern«. Über den Button »Vor« kommen Sie nun zum nächsten Artikel. Alternativ können Sie wieder mit der Suche arbeiten. Wiederholen Sie das Vorgehen, bis alle Artikel angepasst sind.

- ⚠ Die Einstellungen werden direkt übernommen. Möchten Sie einen einzelnen Artikel terminiert auf einen neuen Mehrwertsteuerschlüssel setzen, schauen Sie sich bitte den nächsten Schritt an.
- ⚠ Sollten Sie den »Ausser Haus Satz« nutzen, muss dieser wie unter Punkt 5 beschrieben, angepasst werden.

4.2 Mehrwertsteuer für einzelne Artikel anpassen – zeitgesteuert

Artikel

Der Zukünftige Preis wird beim Erreichen des Änderungsdatums in die Preisfelder des Artikels übertragen und anschließend auf 0 zurück gestellt.

Zukünftige Preise ab

Jetziger Verkaufspreis Jetziger Einkaufswert

Neuer Verkaufspreis Neuer Einkaufswert

MwSt-Schlüssel

An Der MwSt-Schlüssel soll zum angegebenen Datum geändert werden.

Jetziger MwSt-Schlüssel % Neuer MwSt-Schlüssel %

Gehen Sie genauso vor wie bei der direkten Artikelanpassung unter 4.1. Wählen Sie jedoch den Reiter »zukünftiger Preis« aus, um die Änderungen vorzunehmen.

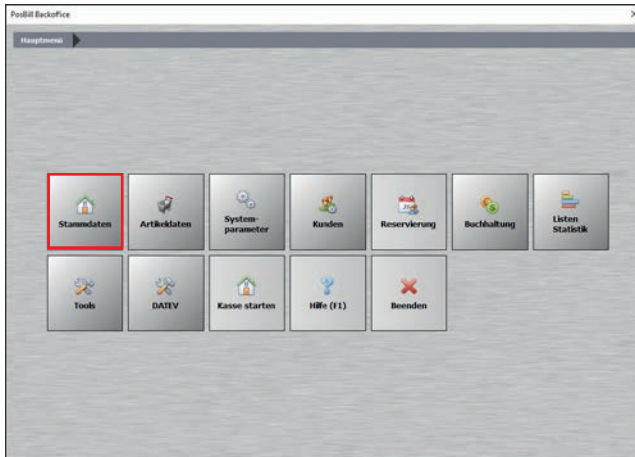
⚠ Dieser Reiter ist nur sichtbar, wenn Sie, wie in Punkt 3.2. beschrieben, vorab ein Umstellungsdatum hinterlegt haben.

Setzen Sie den Haken bei »Mwst-Schlüssel soll zum angegebenen Datum geändert werden« auf »Ja«. Geben Sie unter »neuer MwSt-Schlüssel« nun den zukünftigen Mehrwertsteuerschlüssel ein und speichern Sie Ihre Angaben. Weiter oben können Sie zusätzlich sehen, wann die Datums-Änderung wirksam wird.

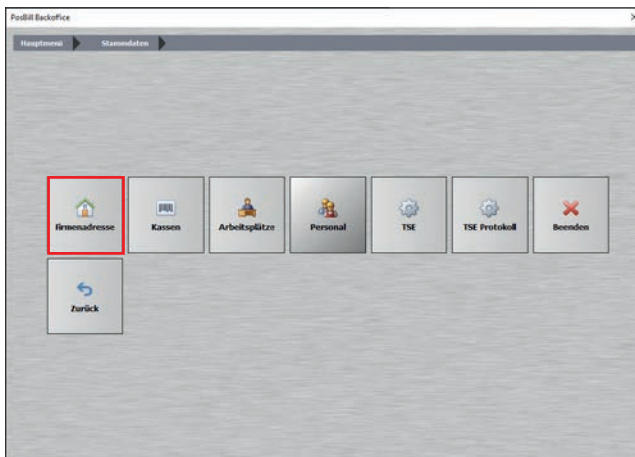
⚠ Sollten Sie den »Ausser Haus Satz« nutzen, muss dieser wie unter Punkt 5 beschrieben, angepasst werden.

5. Außer-Haus-Satz ändern

Der Mehrwertsteuersatz für den »Außer-Haus-Verkauf« kann nur direkt geändert werden, unabhängig von Ihrer Softwareversion. Sie sollten daher die Einstellungen vornehmen, bevor Sie am 1. Januar 2021 anfangen mit der Kasse zu arbeiten.



Gehen Sie auf »Stammdaten«.



Im Untermenü gehen Sie auf »Firmenadresse«.

Firmendaten

Speichern Beenden

Firmenadresse Nein Alle Artikelpreise sind als Nettopreise angegeben. Die MwSt wird zum Nettopreis hinzugerechnet.

Einstellungen Der MwSt-Schlüssel 0 ist immer 0 %. In den 'Ab-' Feldern können Sie, im Fall einer bevorstehenden MwSt-Änderung, die dann gültigen Prozentsätze eingeben.

Bankverbindung

Mehrwertsteuer

MwSt % für Schlüssel	Änderung ab	Neuer % Satz	Optional Name	Kennung oder Konto für Finanzbuchhaltung
Schlüssel 1 19		0		
Schlüssel 2 7		0		
Schlüssel 3 16		0		
Schlüssel 4 5		0		
Schlüssel 5 0		0		

MwSt Schlüssel für Außer-Haus-Verkauf

Außer-Haus-Verkauf Ja

Nein Mit getrennten Rechnungs Nr. für Firmen- und Privatgästen arbeiten.

Startnummer bei Jahreswechsel für: Rechnung

Hier sehen Sie, ob Sie den Außer-Haus-Verkauf überhaupt nutzen. Dafür ist der Haken bei »Außer-Haus-Verkauf« auf »Ja« gesetzt. Ist der Außer-Haus-Verkauf aktiviert, sollten Sie unbedingt auch den Außer-Haus-Schlüssel anpassen.

Prüfen Sie dazu, welcher Mehrwertsteuerschlüssel Ihrem neuen ermäßigtem Steuersatz entspricht und tragen Sie diesen unter »MwSt Schlüssel für Außer-Haus-Verkauf« ein. In unserem Beispiel entspricht der Schlüssel »2« dem früheren ermäßigten Satz von 7 %. Bestätigen Sie Ihre Eingabe mit »Speichern«.

Die REA Card GmbH arbeitet ständig an der Weiterentwicklung aller Softwareversionen. Bitte haben Sie Verständnis dafür, dass deshalb jederzeit Änderungen möglich sind. Aus den Angaben, Abbildungen und Beschreibungen dieser Anleitung können daher keine Ansprüche hergeleitet werden. Nachdruck, Vervielfältigung oder Übersetzung, auch auszugsweise, ist ohne schriftliche Genehmigung der REA Card GmbH nicht gestattet. Alle Rechte nach dem Urheberrechtsgesetz liegen bei der REA Card GmbH. Änderungen vorbehalten.

REA Card GmbH

Teichwiesenstraße 1
D-64367 Mühltal

T: +49/(0)6154/638-200

F: +49/(0)6154/638-192

info@rea-card.de

www.rea-card.de

Service-Hotline

T: +49/(0)6154/638-152

hotline@rea-card.de

Art.Nr.: 049.410.012

© REA Card GmbH 11/2020